

# LIGHTING BESON LED 投光器

防水投光器 LB-FLOOD-V1-50W



施工・取扱説明書・保証書

【保存用】

この度はお買い上げいただき誠にありがとうございます。

お客様へ：ご使用前に説明書をよくお読みの上、正しくお使いください。  
コンセントプラグなしでご購入の方は、器具の取付工事は必ず工事店・  
電気店（電気工事士の有資格者）にご依頼ください。

工事店様へ：施工前にこの説明書をよくお読みの上、正しく施工してください。  
施工に不備があると、火災・感電・落下の原因となります。  
この説明書は必ずお客様へお渡しください。  
高所に設置する場合は、落下防止ワイヤーを取り付けてください。

こちらの説明書の最後のページには保証書がございます。  
保証の際必ず必要となりますので大切に保管してください。

## 安全上のご注意



### 警告

取り扱いを誤った場合、使用者が死亡又は重傷などに  
結びつく可能性があります。



厳守

器具の取付は、器具質量に耐える平面などに取り付けてください。  
取付に不備があると落下し、感電・ケガの原因となります。



厳守

常に振動・衝撃・粉塵、腐食性ガス・可燃性ガス等の影響を受ける場所、  
及びサウナ風呂等の高温の場所では使用できません。  
(火災・絶縁不良・落下・過熱・けがの原因になります。)



厳守

電源電圧は、器具銘板または本説明書に記載されている定格電圧でご使用  
ください。過電圧を加えるとLEDの寿命が短くなる他、部品が加熱し火災・  
感電の原因となります。



厳守

煙・臭いなどの異常を感じたら、すぐに電源を切ってください。火災・感電  
の原因となります。異常がおさまったことを確認したのち工事店・お買い上げ  
の販売店、または当社にご相談ください。



厳守

点灯中及び消灯後は、放熱のため灯具は高温となっておりますので手を触れ  
ないでください。



禁止

不安定な場所では使用しないでください。フラットな部分に必ず設置して  
ください。器具の転倒や落下により漏電や怪我の原因となります。



禁止

器具を造営材などへ埋め込んで使用しないでください。放熱が悪くなり、  
故障・火災の原因となります。



禁止

器具の隙間に、金属類や燃えやすいものなどを差し込まないでください。  
感電・火災の原因となります。



禁止

火気の近くでは、使用しないでください。火災・感電・落下の原因となります。



禁止

器具にその他の荷重をかけたり、布や紙などの可燃物で覆わないでください。  
火災・感電・落下の原因となります。



禁止

本製品は防水仕様ではありますが、水中では使用できません。



分解禁止

器具の改造、分解、部品の変更は行わないでください。火災・感電・落下  
転倒などの原因となります。



厳守

工事は電気設備の技術基準に従って有資格者が行ってください。  
一般の方の工事は法律で禁止されています。



注意

投光器の取り換え時期の目安は通常の使用状態  
(周囲温度 30℃、1日 10時間点灯) において約 10年です。  
(使用環境によって変わります) 各種部品の劣化も進みますので交換をお勧め  
します。1～3年に一度は有資格者による点検をおすすめします。

# 品番：LB-FLOOD-V1-50W

- 【1】 発光色： 5700K
- 【2】 カバー色： ブラック
- 【3】 パワー： 50W
- 【4】 特徴

- ① 環境に有害な水銀を含みません。
- ② 本体に放熱性に優れたアルミボディを筐体に採用。
- ③ 高合金鋳鉄（防湿防塵防錆）
- ④ 本体は IP66 防水防塵。
- ⑤ 15 度ずつ最大 180 度まで調節が可能。
- ⑥ レンズカバーは耐圧強度が高い防爆アクリルを採用。
- ⑦ 電源ユニットは IP67 防水防塵。
- ⑧ 耐雷サージ：コモンモード 10KV ノーマルモード 6KV

## 【5】 電気特性

項目	記号	定格	単位
消費電力	P	50±5	W
定格電圧	Vin	AC100～240	V
定格入力周波数	F	47～63	Hz
定格出力	Vin	24V～42V	Vdc
LED出力電流	Iin	2.3A～3.1A±2%	A

周囲温度 Ta=25℃

## 【6】 光学特性

項目	記号	最小	標準	最大	単位
全光束	Flux	8000	8500	9000	Lm
照度	1m直下	3416			Lx
	2m直下	854			Lx
	3m直下	380			Lx
色温度	Tc	5700			K
演色性	Ra	-	≥80	-	-
ビーム角度	θ	-	90°	-	°

使用測定器：76inch 積分球と IES

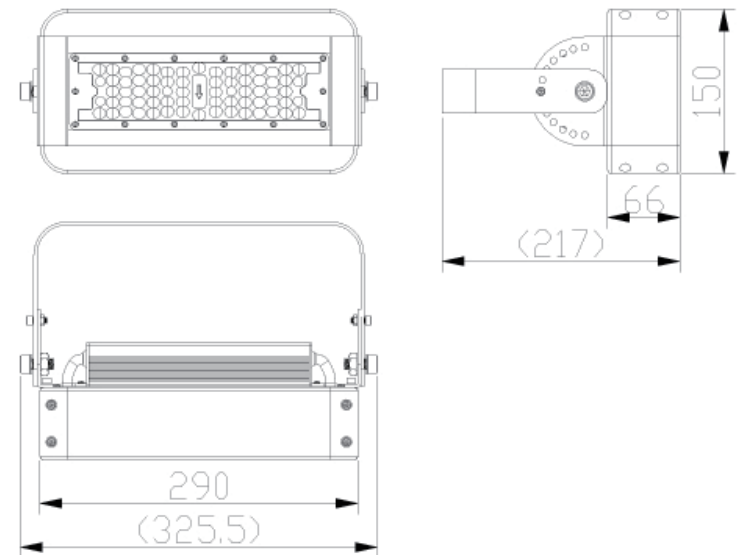
## 【7】 温度・湿度条件・寿命

項目	記号	最小	標準	最大	単位
動作周囲温度	Topr.	-25	25	70	℃
動作周囲湿度	Rh	0	45	90	%
保存周囲温度	Tstg.	-40	25	85	℃
保存周囲湿度	Rh	0	45	90	%
保護等級	-	IP66			-
寿命	-	50000			h

## 【8】 外形寸法・重量

項目	記号	最小	標準	最大	単位
ランプ寸法	H	216	217	218	mm
ランプ直径	L	149	150	151	mm
	W	324.5	325.5	326.5	
重量	-	2.8±0.2			kg

## 【9】 外形寸法図



# 品番：LB-FLOOD-V1-50W

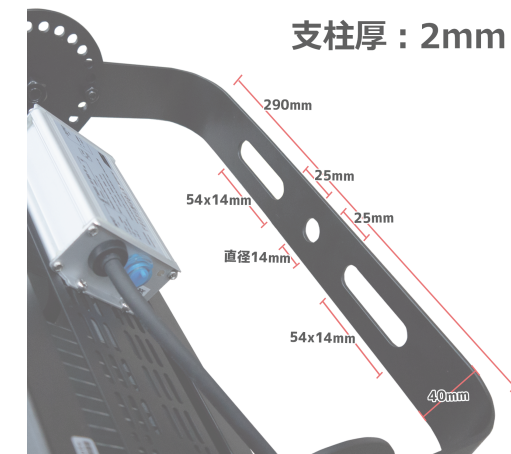
## 【10】電源仕様一覧

項目		SS-50E-42	備考
入力仕様	定格入力電圧AC	AC100～240V(電圧範囲:AC90～264V)	
	周波数	47～63Hz	
	力率	0.98	
	効率	93%	
	入力電流	1.4A	90Vac, 負荷付
	全高調波歪(THD)	10%	
	入力突入電流	10%	
	入力電力	50W	
	入力接続電線	キミドリ: アース, ブラウン:V+, 青:V-	
出力仕様	出力電圧(無負荷時)	24V～42V	
	出力電流/回路	2.3A～3.1A/1回路	
	リップル電圧 (リップルノイズ含む)	≤300mVp-p	
	動的入力変動	≤2%	
	動的負荷変動	≤2%	
	起動時間	0.5S	115V AC
		0.5S	230V AC
	最大出力電圧 (無負荷時)	60VMAX	
	突入電流	25A	
	出力接続電線	ブラウン:V+, 青:V-	
	付属機能	出力短絡保護	有り
過温度保護範囲		90℃	
絶縁耐圧	入力-出力	3200Vac/5mA Max/60s	
	入力-筐体	1600Vac/5mA Max/60s	
	出力-筐体	1000Vac/5mA Max/60s	
	絶縁抵抗	≥10MΩ	測定電圧:500Vdc
	漏洩電流	≤0.75mA	277Vac
	アース抵抗	入力-出力≤0.1Ω	
構造	外形寸法 (mm)	105mm*66mm*31.5mm	L x W x H
	重量(約)	430g	
	推定寿命	50000/hours	筐体温度75度以内

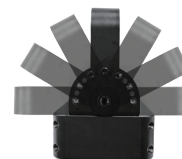
## 【11】製品イメージ



## 【12】取付ピッチサイズ

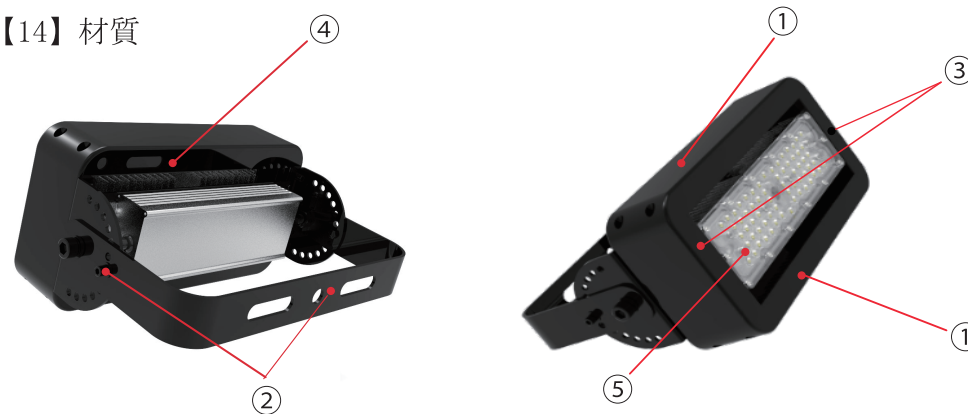


## 【13】取付ハンドル稼働角度



15度間隔で角度設定可能

## 【14】材質



	材質	使用箇所
①	アルミニウム ADC12	本体ボディ 上下
②	高合金鋳鉄	アーム(角度変換部分含む)&ビス
③	アルミニウム6063	本体ボディ 左右
④	高合金鋳鉄	背面カバー
⑤	防爆アクリルTEIJIIN1250Z	レンズ
①～④	ポリエステル樹脂系塗料	全体塗装

## 【15】環境保護及びその他に関する事項

- ①本製品は、モントリオール議定書で規制されているオゾン層破壊物質（ODC）を製造工程で一切使用していません。
- ②この製品の使用材料は「化学物質の審査及び製造等の規制に関する法律」に基づき、すべて既存化学物質として記載されている材料です。
- ③この製品に使用している全ての材料には、特定臭素系難燃物質を含有しません。

## 【16】設置 / 取扱い

本製品は精密機器のため取扱いには十分注意してください。特に機械的ストレス（衝撃・落下など）が加わった製品は使用しないでください。器具に殺虫剤をかけないでください。商品の変質・偏食の原因となる場合があります。

## 【17】お手入れ方法

器具やLEDにホコリが付きまると、明るさを損なうばかりか器具自体の劣化を進め寿命を短くしてしまう恐れがあります。  
・湿らせた柔らかい布でかるく表面をふいてください。その後完全に水気を乾かしてください。  
※磨き粉やサンドペーパー・シンナー類・たわし等は使用しないでください。

## 【18】点検方法

点検項目

- ・正常に点灯していますか？
- ・LEDは切れていませんか？
- ・LEDのカバー部分のアクリル樹脂にはひび、割れ、変形等が生じていませんか？
- ・各部品の合わせ目や取付部にゆみやガタツキは出ていませんか？
- ・使用時に異常な音や臭い、発熱はありませんか？

## 【19】LEDについて

本製品の推定寿命は50000hです。寿命が来ても暗くなりますが点灯します。外観に問題がなくても内部は劣化していますので明るく安全に使用する為、半年に一度くらいは点検・および清掃をすることをお勧めします。

※使用環境が常に高温で長時間点灯する場合は寿命が短くなります。

異常時の処理

LEDの寿命切れ以外の異常や故障の場合は、工事店（販売店）にご相談ください。  
（商品等の取り換えは個人では行わないでください）

## 【20】使用上の注意事項

製品はLED照明に使用される事を意図しております。

- ・故障や誤作動が直接人体や生命を脅かす恐れのある医療機器・航空宇宙器・列車・自動車・船舶・原子力などの制御機器には使用しないでください。
- ・本製品の近くで室内アンテナ使用の旧式のテレビやラジオを使用した場合、画像の乱れや雑音などが発生する事があります。
- ・赤外線リモコンを採用したテレビなどの近くで点灯しますと、誤動作する場合があります。また、情報通信機器などの高信頼性が要求される用途にご検討の場合は、必ず弊社までご相談ください。

### 保証について

本製品の保証期間はご購入より5年間です。その期間は無償にて代替品と交換致します。  
\*保証期間内でも、以下の場合は適応外とさせていただきます。

- ・使用上の不注意・過失により  
落下・衝撃・浸水など機械的ストレスが加えられた事による故障・損害
- ・本製品を分解または改造して生じた故障・損害
- ・地震・火災・水害などの天変地異による故障・損害
- ・当社の販売店以外での修理で生じた故障及び損害
- ・保証期間経過後発生した故障
- ・商品の搬送中での取り扱いによる損傷・破損
- ・本書の注意事項に従わなかったためによる故障・破損
- ・電源接続不備による故障・本製品の使用条件以外で使用したために発生した損傷・故障
- ・ロット番号などが損傷され製品追跡が不可能な製品

## 保証書

保証期間：ご購入より5年間

販売者

購入日

納品書またはお支払い明細等、ご購入の日付（年月日）とご購入機種の型式（機種名）を確認できるものを保証書といっしょに大切に保管してください。  
本保証書は再発行致しませんので大切に保管してください。

取り合わせ先： LIGHTING BESON 株式会社 〒577-0013 大阪府東大阪市長田 1-2-1  
TEL:06-7502-4946 FAX:06-7502-4947